

ISTITUTO TECNICO INDUSTRIALE



Bearzi





CRITERI ISPIRATORI DELLA CASA

Il **Bearzi** è una scuola che fa propri gli **insegnamenti di San Giovanni Bosco**.

Il Bearzi mira a creare un contesto di **relazioni autentiche** per aiutare bambini, ragazzi e giovani, a **crescere** come persone in grado di abitare il mondo con passione.

Per realizzare questo, il Bearzi è:

Casa che accoglie

in un ambiente ricco di confidenza e familiarità;

Parrocchia che evangelizza

perché aiuta a leggere ciò che Dio ha scritto nel profondo di ogni cuore;

Scuola che avvia alla vita sviluppando attitudini ed educando comportamenti che permettono di affrontare la vita in modo responsabile;

Cortile per incontrarsi da amici

per uscire da se stessi e imparare ad accogliere gli altri con uno sguardo positivo.

MISSION

Il **Bearzi** è una scuola paritaria cattolica e salesiana che affonda le proprie radici nel Vangelo e nell'**esperienza pedagogica e spirituale di Don Bosco**.

Il **clima educativo** favorisce il dialogo, l'amicizia, l'apprendimento attivo e la gioia di stare assieme in vista di **donare ai ragazzi una capacità di operare scelte mature e responsabili**

"Onesti cittadini e buoni cristiani"

è la massima che ha ispirato la missione educativa salesiana fin dalle origini, di cui ancor oggi si sente l'urgenza. Si vogliono formare **persone capaci di operare scelte consapevoli** per sé e per il bene di tutti, pronte **per un mondo nuovo**, in cui la conoscenza si traduca in possibilità e **potere di allinearsi con un futuro sempre più inafferrabile**, se affrontato senza apertura e senza ascolto.

L'opera educativa salesiana è il frutto di una dedizione continua di persone: educatori, insegnanti, genitori, che con generosa fedeltà a Don Bosco si impegnano in un **continuo aggiornamento delle tecniche didattiche** donando la loro vita perché i bambini, i ragazzi e i giovani compiano un **cammino armonico di maturazione della loro personalità**.

ORARIO DELLA GIORNATA

- 8.05 **Inizio scuola Buongiorno**
- 10.55 **Ricreazione**
11.10
- 13.00 **Fine scuola Pausa pranzo**
- 14.00 **Studio / Sportelli**
Per chi desidera
- 17.00 **Termine attività**

Mercoledì

FINO ALLE 16.30 **Rientro pomeridiano**



L'AMBIENTE È IL PIÙ FORMATIVO DEI PROGRAMMI

DON BOSCO



PARTNERSHIP
CON GOOGLE
EDUCATION
PER PROGETTO
GEMINI

ISTITUTO TECNICO INDUSTRIALE

→ INDIRIZZO INFORMATICA E TELECOMUNICAZIONI

ARTICOLAZIONE INFORMATICA

→ INDIRIZZO MECCANICA, MECCATRONICA ED ENERGIA

ARTICOLAZIONE MECCATRONICA

L'ITI in breve

ORARIO

L'orario scolastico è di **33 ore settimanali** distribuite **dal lunedì al sabato**, dalle 8.05 alle 13.00, con **un rientro settimanale** il mercoledì dalle 14.00 alle 16.30.

SPORTELLI

Tutti i pomeriggi, tranne il mercoledì, possibilità di **recupero o approfondimento** con il professore della materia.

STUDIO

Tutti i pomeriggi possibilità di studiare al Bearzi in un **ambiente silenzioso e controllato**.

RICREAZIONE

Durante la pausa pranzo vengono organizzati **giochi e tornei** in **perfetto stile salesiano**.

INTELLIGENZA ARTIFICIALE

Integrazione dell'intelligenza artificiale nella didattica, sia delle materie culturali, sia di quelle d'indirizzo.

INGLESE+

Opportunità di ottenere il **doppio diploma** con la **Mater Academy**.

SCUOLA DI MUSICA

All'interno dell'Istituto, possibilità di seguire **corsi di pianoforte, basso, chitarra** classica e moderna, **batteria, strumenti a fiato, violino e canto**.

USCITE

Nel corso dell'anno, uscite e ritiri spirituali accompagnano la classe nel **cammino di crescita**.

FESTE

Sono **momenti importanti**: la festa di inizio anno scolastico, degli auguri di Natale e di fine anno scolastico; i momenti legati alla **tradizione salesiana** (castagnata, festa di don Bosco e di Maria Ausiliatrice).

PCTO

Secondo le indicazioni ministeriali si svolgono periodi di **stage**, o in sede o in azienda. Obiettivo: **preparare** gli allievi **al mondo del lavoro**.

INDIRIZZO INFORMATICO

Il **Tecnico Industriale Informatico** si colloca nelle imprese dedicate alla produzione di software e nelle realtà professionali in cui siano attività rilevanti la **produzione** e la **gestione del software**, il **dimensionamento e l'esercizio di sistemi di elaborazione di dati**, **l'integrazione nel mondo industriale dell'intelligenza artificiale**.

Svolge l'**analisi di sistemi** e **progetta** programmi applicativi, hardware e software di sistemi industriali, di telecomunicazioni, di infrastrutture di rete, di automazione e di elaborazione dati; pianifica inoltre lo **sviluppo dellerisorse informatiche** in realtà produttive e assiste gli utenti fornendo loro consulenza e formazione di base. Svolge inoltre **programmazione web** lato client e server, **sviluppo** per dispositivi mobili ed embedded.

8 LABORATORI

6 Laboratori di informatica di cui uno **mobile**

1 Robotica e FabLab

1 Progettazione di **Sistemi Informatici**

1 Laboratorio di automazione

Nel triennio, **metà delle ore sono dedicate a materie di indirizzo**

ORE SETTIMANALI

MATERIE	1 ^a	2 ^a	3 ^a	4 ^a	5 ^a
Religione cattolica	1	1	1	1	1
Lingua e letteratura Italiana	4	4	4	4	4
Lingua Inglese	3	3	3	3	3
Storia	2	2	2	2	2
Matematica (e complementi)	5	5	5	5	4
Diritto - Economia	2	2	-	-	-
Scienze della Terra	2	-	-	-	-
Biologia	-	2	-	-	-
Scienze motorie	2	2	2	2	2
Fisica	3	3	-	-	-
Chimica	3	3	-	-	-
Tecnologie e Tecniche di Rappresentazione Grafica	3	3	-	-	-
Tecnologie Informatiche	3	-	-	-	-
Scienze e Tecnologie applicate	-	3	-	-	-
Sistemi e Reti	-	-	4	4	4
Tecnologie e Progettazione di Sistemi Informatici e di Telecomunicazioni	-	-	3	3	4
Gestione progetto, Organizzazione di Impresa	-	-	-	-	3
Informatica	-	-	6	7	6
Telecomunicazioni	-	-	3	2	-

INDIRIZZO MECCATRONICO

Il Tecnico Industriale

Meccatronico collabora alla **fabbricazione** e al **montaggio** di componenti e sistemi meccanici, contribuisce all'attività di **programmazione, avanzamento e controllo della produzione** insieme all'**analisi e valutazione dei costi**; esegue il dimensionamento, l'installazione e la gestione di semplici **impianti industriali**.

Partecipa alla **progettazione** di gruppi meccanici, al **controllo** e al **collaudo** dei materiali, dei semilavorati e dei prodotti finiti, all'utilizzazione di impianti e sistemi automatizzati di movimentazione e produzione. È in grado di utilizzare **software per la modellizzazione**, progettazione e produzione di elementi e assiemi meccanici. È aggiornato sull'**introduzione dell'AI nel mondo dell'automazione industriale**.

MODULI INTEGRATIVI

Impianti Civili

Impianti Industriali

Pneumatica

Saldatura

Oleodinamica

Motoristica

CNC e Stampa 3D

Macchina di misura 3D

ORE SETTIMANALI

MATERIE	1 ^a	2 ^a	3 ^a	4 ^a	5 ^a
Religione cattolica	1	1	1	1	1
Lingua e letteratura Italiana	4	4	4	4	4
Lingua Inglese	3	3	3	3	3
Storia	2	2	2	2	2
Matematica (e complementi)	5	5	5	5	4
Diritto - Economia	2	2	-	-	-
Scienze della Terra	2	-	-	-	-
Biologia	-	2	-	-	-
Scienze motorie	2	2	2	2	2
Fisica	3	3	-	-	-
Chimica	3	3	-	-	-
Tecnologie e Tecniche di Rappresentazione Grafica	3	3	-	-	-
Tecnologie Informatiche	3	-	-	-	-
Scienze e Tecnologie applicate	-	3	-	-	-
Meccanica, Machine ed Energia	-	-	4	4	4
Sistemi e Automazione (Elettrica ed Informatica)	-	-	4	3	3
Tecnologie Meccaniche di Processo e Prodotto	-	-	5	5	5
Disegno, Progettazione ed Organizzazione Industriale	-	-	3	4	5

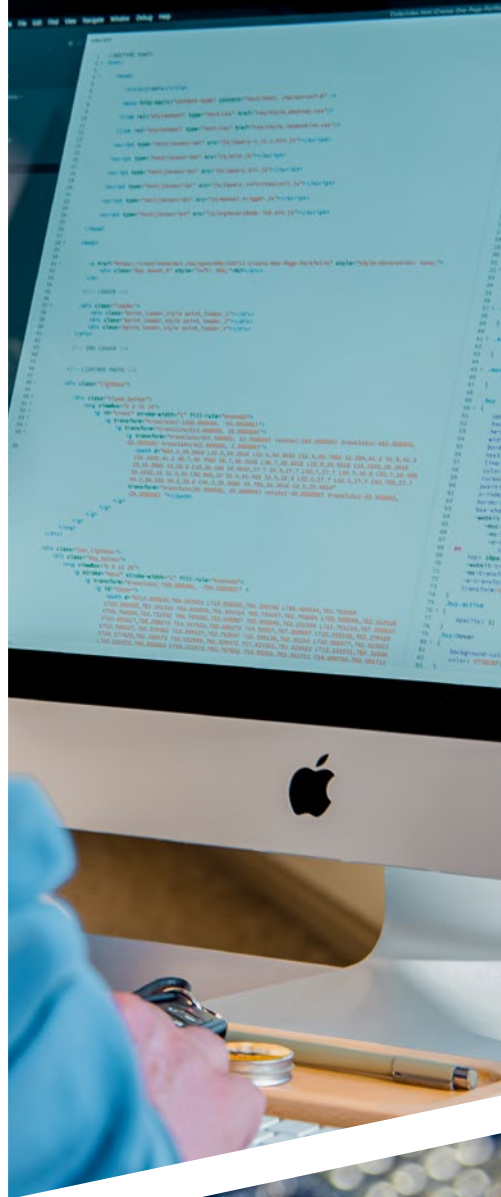
SPAZI DI LAVORO

Il **Laboratorio** non è solo un luogo, ma è un **metodo didattico** che coinvolge tutte le discipline e consente agli studenti di **sperimentare il “conoscere” attraverso il “fare”**, dando forza all'idea che la scuola è il luogo dove si “impara ad imparare” per tutta la vita.

Gli allievi diventano così **protagonisti attivi del loro percorso formativo**.

L'ITI Bearzi offre Laboratori di **fisica, chimica, robotica, elettronica, informatica, sistemi informatici, automazione industriale** e, in collaborazione con il CFP, le officine di **pneumatica, oleodinamica, macchine utensili e controllo numerico**.

L'**integrazione dell'AI nella didattica** amplia ulteriormente le potenzialità laboratoriali offerte dalla Scuola.



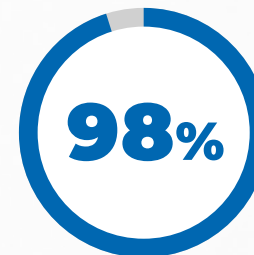
AZIENDE PARTNER

L'**Istituto Tecnico Industriale** ormai da diversi anni è diventato un **punto di riferimento per la formazione dei giovani meccatronici ed informatici**.

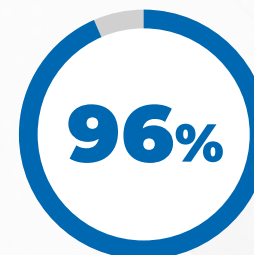
Grazie alla **collaborazione con 250 aziende fidelizzate e delle nuove che si aggiungono ogni anno**, possiamo permettere ai ragazzi di sperimentare la **didattica condivisa con i tecnici aziendali ed esperienze d'alternanza scuola-lavoro** nell'ambito dei Percorsi per le competenze trasversali e l'orientamento (PCTO).

Nell'ultimo anno, non abbiamo avuto dispersione scolastica post diploma.

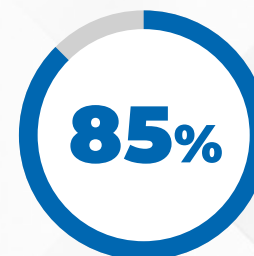
Un **85%** dei diplomati ha deciso di **proseguire gli studi all'Università**: emerge che le facoltà preferite dai ragazzi sono quelle di Ingegneria ed Informatica. Chi invece ha deciso di andare a lavorare è **attualmente occupato nel suo settore di studi** con una proporzione di tre offerte di lavoro per ogni singolo diplomato. L'**ufficio “Servizi al Lavoro”** accompagna i ragazzi nell'**inserimento nel mondo del lavoro** e rimane per loro un **punto di riferimento** qualora sorgessero difficoltà durante il percorso lavorativo o per valutare delle nuove sfide professionali.



TASSO DI
OCCUPAZIONE



COERENZA
OCCUPAZIONE



PROSEGUONO
ALL'UNIVERSITÀ

300 LE AZIENDE CON CUI COLLABORIAMO

9.480 ORE DI STAGE A.S. 2024 / 25

OLTRE 240 OFFERTE DI LAVORO RICEVUTE A.S. 2022 / 2023



**IL TEMPO
INVESTITO
PER FORMARE
I GIOVANI**

NON È MAI
TEMPO PERSO

DON BOSCO



Bearzi
SALESIANIDONBOSCO
UDINE

ISTITUTO
SALESIANO
G. BEARZI

via don Bosco, 2 | Udine
T. 0432 493911
M. bearzi@bearzi.it

www.bearzi.it

